

ポイント
1

街中なので、
プライバシーとデザインに
配慮した
ゆったりと暮らせる
二世帯平屋住宅です。

ポイント
2

ガレージには
物置が兼ね備えられており、
収納力も抜群です。
雨の時は
濡れずに玄関へ入れます。

ポイント
3

広々としたリビングは、
木の温もりを感じ、
癒される空間です。
リビングの前の、
サンルームやテラスは、
沢山の物干しが出来ます。

ポイント
4

家事動線を重視し、
収納も隅々まで考え
設計致しました。

ゆっくりと打ち合わせ、じっくりと家をつくる。

平屋
HIRAYA HOUSE



完成現場見学会 10/3^土4^日

会場／小島町3丁目9-12 《AM10:00～PM4:00》

宅地建物取引業県知事免許(2)第2877号 建設業県知事許可(般-26)第31508号

 **みんなの家**
ALL HOUSE 株式会社 オールハウス

〒970-8026 いわき市平字月見町30番地

TEL(0246)68-6017 FAX(0246)68-6018

URL <http://www.allhouse.jp>



※カーナビでお越しの際は
「小島町3丁目9-12」で検索して下さい。
※当日は、看板を目印にご来場下さい。



↓至平成ニュータウン



1 サンルーム



2 リビング、ダイニング

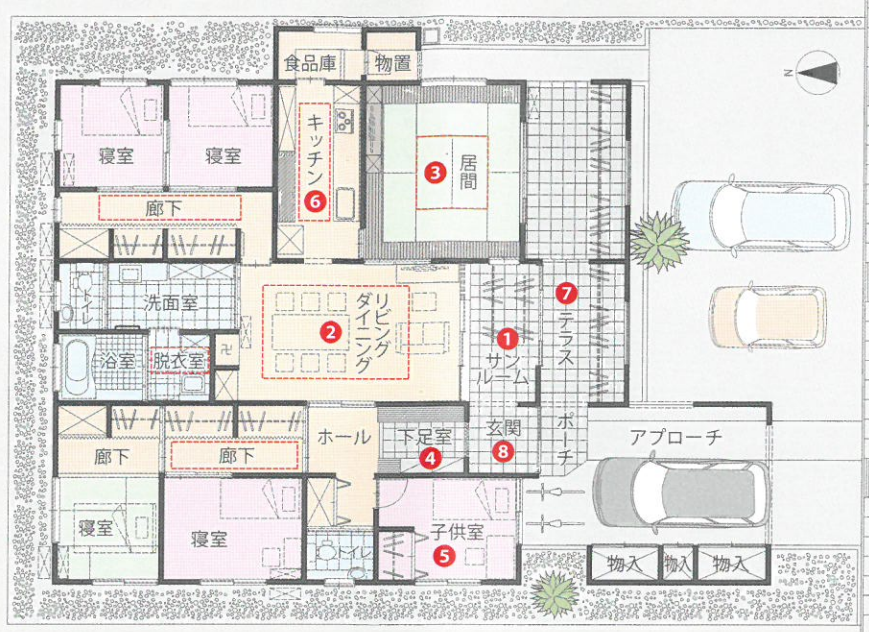


3 居間



4 下足室

ワンフロアならではの家族のつながりや一体感、
お庭やテラスまでもフロアの延長として広々と使える開放感が魅力です。



5 子供室



6 キッチン



7 テラス



8 玄関(物置)、ポーチ

※ 床暖房

6LDK
●延床面積/189㎡(57.06坪)
●土地面積/340㎡(102.85坪)

ムダを減らして環境にも優しい、
新しい発電システムです。

ENE-FARM エネファーム

エネファームは都市ガスを使って「電気」と「お湯」をつくるガス給湯器です。
エネファームで発電した電気は様々な電化製品に使われ、年間の消費電力の約70%をまかなうことができます。
※製品の種類や大きさが異なる場合がございます。

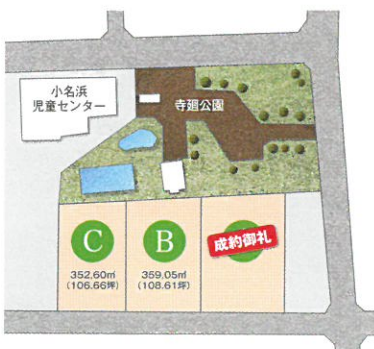
年間の消費電力の約70%をまかなう
CO₂排出量約49%削減



宅地分譲販売(2区画) 建築条件付

小名浜寺廻町

全区画、平坦な土地で住みやすく、
南側道路のため日当たりは良好です。



- A** ●面積/352.60㎡(106.66坪)
販売価格 2,370万円
- B** ●面積/359.05㎡(108.61坪)
販売価格 2,400万円
- C** ●面積/352.60㎡(106.66坪)
販売価格 2,370万円

※B・C区画一括のご購入も出来ます。

- 西小名浜幼稚園 …… 約250m(徒歩4分)
- 本町保育園 …… 約600m(徒歩8分)
- 小名浜二小 …… 約250m(徒歩4分)
- 小名浜一中 …… 約2,000m(徒歩25分)
- 鮮場小名浜店 …… 約350m(徒歩5分)
- ヨークベニマル小名浜店 約350m(徒歩5分)
- タウンモールリスボ …… 約450m(徒歩7分)
- イオンモール予定地 約800m(徒歩12分)



小名浜二小



ヨークベニマル 小名浜店



鮮場 小名浜店



私たちは、「一心一棟」の想いで、
年間新築受注を5棟以内におさえています。

宅地建物取引業県知事免許(2)第2877号 建設業県知事許可(般-26)第31508号

みんなの家
ALL HOUSE 株式会社 オールハウス

〒970-8026 いわき市平字月見町30番地
TEL(0246)68-6017 FAX(0246)68-6018

URL <http://www.allhouse.jp>

物件概要/【物件概要】●住所/いわき市小名浜寺廻町10番地内 ●建ぺい率/60% ●容積率/200% ●都市計画/市街化区域 ●用途地域/第2種住居地域 ●接道状況/南側公道6m ●水道/公営 ●電気/東北電力 ●排水/公共下水 ●今回販売区画数/2区画 ●敷地面積/B区画:359.05㎡(108.61坪)・C区画:352.60㎡(106.66坪) ●販売価格/B区画:2,400万円・C区画:2,370万円 ●取引形態/売主 ●引渡し/即

ご購入をご検討されたいお客様は、電話連絡の上、当日小島町の見学会会場までお越しください。